

Mise à jour décembre 2022

Altech[®]

Climatisation

UNE GAMME DE CLIMATISATION COMPLÈTE
POUR RÉPONDRE À TOUS VOS BESOINS



- Technologie DC Inverter, réversible.
- Fluide frigorigène R32*.
- Classe énergétique A++/A+.
- Unités intérieures compatibles avec les groupes extérieurs mono et multisplit.

3 ANS DE GARANTIE
TROIS ANS DE GARANTIE
3
✓
PIÈCES

5 ANS DE GARANTIE
CINQ ANS DE GARANTIE
5
✓
COMPRESSEUR

F-Gaz

Ne pas installer de climatisation au R32 dans un « Établissement recevant du public » (ERP), sauf classe 5.
Installation par un opérateur agréé possédant une « attestation de capacité ».

MONOSPLIT ALTe300



La gamme ALTe300 convient à tous les besoins avec un rapport qualité prix imbattable.

Fonctionne au gaz R32, il est plus respectueux de l'environnement.

Le design discret de son unité intérieure s'intégrera parfaitement à votre maison ou votre bureau.

Description

- Technologie DC Inverter, 230V, 50Hz
- Classe énergétique A++/A+
- Unité intérieure compatible pour mono et multisplit
- Alerte pour détection de fuite de fluide réfrigérant
- Entretien : Accès direct et rapide au filtre sans aucun démontage
- Gaz R32*
- Plage de fonctionnement température extérieure : (froid-chaud) -15°C à 24°C et -15°C à 43°C

Les +

- Mode hors gel.
- Filtres assainissants.
- Faible niveau sonore.
- Télécommande.
- Fonction économie d'énergie.



*Pour une installation dans un ERP de classe 1 à 4, se référer à l'article CH35 du règlement de sécurité contre les risques d'incendie et de panique dans les établissements recevant du public (ERP) (arrêté du 10 mai 2019). Installation par un opérateur agréé possédant une « attestation de capacité ».

Libellés	Code DSC
Unité intérieure de climatisation ALTe300 2,5 kW	4210290
Unité extérieure de climatisation ALTe300 2,5 kW Monosplit	4210291
Unité intérieure de climatisation ALTe300 3,2 kW	4210292
Unité extérieure de climatisation ALTe300 3,2 kW Monosplit	4210293
Unité intérieure de climatisation ALTe300 4,6 kW	4210294
Unité extérieure de climatisation ALTe300 4,6 kW Monosplit	4210295



Informations techniques

Type	Monosplit		Monosplit		Monosplit	
	Intérieur	Extérieur	Intérieur	Extérieur	Intérieur	Extérieur
Unité						
Modèle	Unité intérieure ALTe300 2,5 kW	Unité extérieure ALTe300 2,5 kW	Unité intérieure ALTe300 3,2 kW	Unité extérieure ALTe300 3,2 kW	Unité intérieure ALTe300 4,6 kW	Unité extérieure ALTe300 4,6 kW
Code DSC	4210290	4210291	4210292	4210293	4210294	4210295

CARACTÉRISTIQUES ET PERFORMANCES

Classe énergétique mode froid / mode chaud		A++ / A+		A++ / A+		A++ / A+	
Coefficient de performance SEER	W/W	6,5		6,1		6,4	
Coefficient de performance SCOP	W/W	4		4		4	
Puissance nominale froid	kW	2,5		3,2		4,6	
Puissance nominale chaud	kW	2,8		3,4		5,2	
Plage de consigne intérieure (froid / chaud)	°C	16~30		16~30		16~30	
Plage de fonctionnement température extérieure (froid / chaud)	°C	-15~24 / -15~43		-15~24 / -15~43		-15~24 / -15~43	
Pression acoustique intérieure (Hi/Mi/Lo/Si)	dB(A)	38/36/32/22		41/37/33/26		44/42/38/31	
Pression acoustique extérieure	dB(A)	51		51		53	
Type de fluide		R32		R32		R32	
Potentiel de réchauffement planétaire		675		675		675	
Débit d'air intérieur (Vitesse : grande, moyenne, petite)	m³/h	500/470/390/250	1600	320/400/520/590	2200	850/800/700/550	1950

DONNÉES ÉLECTRIQUES

Puissances absorbées froid / chaud	W	720/750		991 / 916		1355 / 1340	
Phase, tension nominale, fréquence	Ph-V-Hz	1Ph,220-240V~50Hz		1Ph,220-240V~50Hz		1Ph,220-240V~50Hz	
Liaison électrique entre UE et UI	mm²	4g1,5		4g1,5		4g1,5	
Alimentation électrique	mm²	3g2,5		3g2,5		3g2,5	

DIMENSION / POIDS

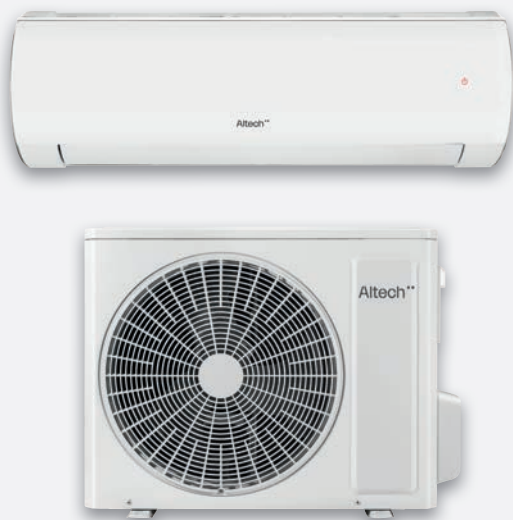
Dimension produit (LxPxH)	mm	698x250x185	732x550x330	773x250x185	732x550x330	970x300x225	732x555x330
Poids produits	Kg	7,5	25	8	25	13,5	26,5

LIAISONS FRIGORIFIQUES

Quantité gaz	Kg	0	0,5	0	0,55	0	0,75
Raccordement liquide (diamètre) / gaz (diamètre)	Pouce	1/4 - 3/8		1/4 - 3/8		1/4 - 3/8	
Longueur max entre unité intérieure et extérieure	m	15		15		25	
Hauteur max entre unité intérieure et extérieure	m	10		10		10	
Groupe préchargé	m	5		5		5	
Charge additionnelle	g/m	16		16		16	

1. Les caractéristiques ci-dessus sont susceptibles de changer dans un but d'amélioration du produit.
2. Les mesures acoustiques données pour cette table sont effectuées dans des pièces semi-anéchoïques.

MONOSPLIT ALTe100



La gamme ALTe100 offre un confort d'utilisation irréprochable.

Les +

- Horloge.
- LCD (rétro-éclairage).
- Oscillation automatique verticale et horizontale des volets de l'unité intérieure.
- Mode silencieux.
- Ioniseur à plasma froid pour purifier l'air.
- Fonction de chauffage électrique du compresseur et du châssis pour de meilleures performances hivernales.
- 3 modes de fonctionnement supplémentaires pour une utilisation optimisée.

Description

- Technologie DC Inverter, 230V, 50Hz
- Classe énergétique A++/A+
- Unité intérieure compatible pour mono et multisplit
- Alerte pour détection de fuite de fluide réfrigérant
- Entretien : Accès direct et rapide au filtre sans aucun démontage
- Gaz R32*
- Plage de fonctionnement température extérieure : (froid-chaud) -15°C à 30°C et -15°C à 50°C

Les +

- Mode hors gel.
- Filtres assainissants.
- Faible niveau sonore.
- Télécommande.
- Fonction économie d'énergie.



*Pour une installation dans un ERP de classe 1 à 4, se référer à l'article CH35 du règlement de sécurité contre les risques d'incendie et de panique dans les établissements recevant du public (ERP) (arrêté du 10 mai 2019). Installation par un opérateur agréé possédant une « attestation de capacité ».

Libellés	Code DSC
Unité intérieure de climatisation ALTe100 2,7 kW	4210284
Unité extérieure de climatisation ALTe100 2,7 kW Monosplit	4210285
Unité intérieure de climatisation ALTe100 3,5 kW	4210286
Unité extérieure de climatisation ALTe100 3,5 kW Monosplit	4210287
Unité intérieure de climatisation ALTe100 5,2 kW	4210288
Unité extérieure de climatisation ALTe100 5,2 kW Monosplit	4210289



Informations techniques

Type	Monosplit		Monosplit		Monosplit	
	Intérieur	Extérieur	Intérieur	Extérieur	Intérieur	Extérieur
Unité						
Modèle	Unité intérieure ALTe100 2,7 kW	Unité extérieure ALTe100 2,7 kW	Unité intérieure ALTe100 3,5 kW	Unité extérieure ALTe100 3,5 kW	Unité intérieure ALTe100 5,2 kW	Unité extérieure ALTe100 5,2 kW
Code DSC	4210284	4210285	4210286	4210287	4210288	4210289

CARACTÉRISTIQUES ET PERFORMANCES

Classe énergétique mode froid / mode chaud		A++ / A+		A++ / A+		A++ / A+	
Coefficient de performance SEER	W/W	7,5		7,1		7,1	
Coefficient de performance SCOP	W/W	4,2		4,1		4,2	
Puissance nominale froid	kW	2,7		3,5		5,2	
Puissance nominale chaud	kW	3		3,8		5,6	
Plage de consigne intérieure (froid / chaud)	°C	16~30		16~30		16~30	
Plage de fonctionnement température extérieure (froid / chaud)	°C	-15~30/-15~50		-15~30/-15~50		-15~30/-15~50	
Pression acoustique intérieure (Hi/Mi/Lo/Si)	dB(A)	38/36/34/31/29/27/25		42/38/35/32/29/27/25		44/43/41/38/36/34/30	
Pression acoustique extérieure	dB(A)	50		52		56	
Type de fluide		R32		R32		R32	
Potentiel de réchauffement planétaire		675		675		675	
Débit d'air intérieur / extérieur (Vitesse : grande, moyenne, petite)	m³/h	610/570/540/ 470/440/420/ 390	1950	700/650/600/ 540/480/420/ 360	1950	850/750/680/ 610/570/520/ 460	2200

DONNÉES ÉLECTRIQUES

Puissances absorbées froid / chaud	W	695 / 700		962 / 953		1576 / 1436	
Phase, tension nominale, fréquence	Ph-V-Hz	1Ph,220-240V~50Hz		1Ph,220-240V~50Hz		1Ph,220-240V~50Hz	
Liaison électrique entre UE et UI	mm²	4g1,5		4g1,5		4g1,5	
Alimentation électrique	mm²	3g2,5		3g2,5		3g2,5	

DIMENSION / POIDS

Dimension produit (LxPxH)	mm	889×294×212	732×555×330	889×294×212	732×555×330	1013×307×221	802×555×350
Poids produits	Kg	11	23,5	11	24,5	13,5	30,5

LIAISONS FRIGORIFIQUES

Quantité gaz	Kg	0	0,53	0	0,57	0	0,82
Raccordement liquide (diamètre) / gaz (diamètre)	Pouce	1/4 - 3/8		1/4 - 3/8		1/4 - 1/2	
Longueur max entre unité intérieure et extérieure	m	15		15		25	
Hauteur max entre unité intérieure et extérieure	m	10		10		10	
Groupe préchargé	m	5		5		5	
Charge additionnelle	g/m	16		16		16	

1. Les caractéristiques ci-dessus sont susceptibles de changer dans un but d'amélioration du produit.
2. Les mesures acoustiques données pour cette table sont effectuées dans des pièces semi-anéchoïques.

MULTISPLIT



Description

- Technologie DC Inverter, mode froid et mode chauffage 230V, 50Hz
- Classe énergétique A++/A+
- Compatible avec toutes les unités intérieures ALTe100 et ALTe300
- Alerte pour détection de fuite de fluide réfrigérant
- Gaz R32*
- Trisplit : possible quadri en foisonnement



*Pour une installation dans un ERP de classe 1 à 4, se référer à l'article CH35 du règlement de sécurité contre les risques d'incendie et de panique dans les établissements recevant du public (ERP) (arrêté du 10 mai 2019).
Installation par un opérateur agréé possédant une « attestation de capacité ».

Libellés	Code DSC
Unité extérieure pour multisplit 5,3 kW	4210297
Unité extérieure pour multisplit 8 kW	4210296
Unité extérieure pour multisplit 10,6 kW	4210298





Informations techniques

Type		Multisplit 2 sorties	Multisplit 3* sorties	Multisplit 4 sorties
Modèle		Unité extérieure pour multisplit 5,3 kW	Unité extérieure pour multisplit 8 kW	Unité extérieure pour multisplit 10,6 kW
Code DSC		4210297	4210296	4210298
CARACTÉRISTIQUES ET PERFORMANCES				
Classe énergétique mode froid / mode chaud		A++/A+	A++/A+	A++/A+
Coefficient de performance EER mode froid	W/W	3,58	3,77	3,53
Coefficient de performance COP mode chaud		4,52	4,32	3,95
Puissance nominale froid	kW	5,3	8	10,6
Puissance nominale chaud	kW	5,65	9,5	12
Plage de fonctionnement température ext. (froid / chaud)	°C	-15~43/-15~24	-15~43/-15~24	-15~43/-15~24
Pression acoustique extérieure	dB(A)	54	58	60
Type de fluide		R32	R32	R32
Potentiel de réchauffement planétaire		675	675	675
Débit d'air extérieur	m³/h	2300	3800	5800
DONNÉES ÉLECTRIQUES				
Puissances absorbées froid / chaud	W	1480 / 1250	2120 / 2200	3000 / 3040
Liaison électrique entre UE et UI	mm²	4g1,5	4g1,5	4g1,5
Alimentation électrique	mm²	3g2,5	3g2,5	3g2,5
DIMENSION / POIDS				
Dimension produit (LxPxH)	mm	745x300x550	889x340x654	1098x440x1106
Poids produits	Kg	32	51	72
LIAISONS FRIGORIFIQUES				
Quantité gaz	Kg	0,9	1,8	2,75
Raccordement liquide (diamètre) / gaz (diamètre)	nombre - pouce	2 x 1/4" - 3/8"	4 x 1/4" - 3/8"	4 x 1/4" - 3/8"
Hauteur maximale de la connexion UI/UI	m	15	15	25
Hauteur maximale de la connexion UI/UE	m	15	15	15
Longueur maximale de la connexion UE/UI	m	20	20	25
Longueur maximale des connexions	m	40	70	75
Charge additionnelle	g/m	20	20	20
Groupe préchargé	m	10	40	40

1. Les caractéristiques ci-dessus sont susceptibles de changer dans un but d'amélioration du produit.
 2. Les mesures acoustiques données pour cette table sont effectuées dans des pièces semi-anéchoïques.
- *Quadrisplit foisonnement

Multisplit : tableaux des combinaisons

Multisplit tableau des combinaisons 4210297

FROID

Combin.	Unités intérieures	Combinaisons (x1000 Btu/h)		Capacité nominale (kW)		Capacité totale (kW)	Puissance absorbée totale (kW)	EER (W/W)	Pdesignc	SEER	Consommation annuelle (kWh)	Classe énergétique
		Unité		Unité								
		A	B	A	B							
BI (1x2)	9+9	9	9	2,65	2,65	5,30	1,48	3,58	5,3	6,6	281	A++
	9+12	9	12	2,27	3,03	5,30	1,48	3,58	5,3	6,6	281	A++
	12+12	12	12	2,65	2,65	5,30	1,48	3,58	5,3	6,6	281	A++

CHAUFFAGE

Combin.	Unités intérieures	Combinaisons (x1000 Btu/h)		Capacité nominale (kW)		Capacité totale (kW)	Puissance absorbée totale (kW)	COP (W/W)	Pdesignc	SCOP	Consommation annuelle (kWh)	Classe énergétique
		Unité		Unité								
		A	B	A	B							
BI (1x2)	9+9	9	9	2,83	2,83	5,65	1,25	4,52	4,3	4	1505	A+
	9+12	9	12	2,42	3,23	5,65	1,25	4,52	4,3	4	1505	A+
	12+12	12	12	2,83	2,83	5,65	1,25	4,52	4,3	4	1505	A+

Multisplit tableau des combinaisons 4210296

FROID

Combin.	Unités intérieures	Combinaisons (x1000 Btu/h)				Capacité nominale (kW)				Capacité totale (kW)	Puissance absorbée totale (kW)	EER (W/W)	Pdesignc	SEER	Consommation annuelle (kWh)	Classe énergétique
		Unité				Unité										
		A	B	C	D	A	B	C	D							
QUA (1x2)	9+9	9	9	—	—	2,60	2,60	—	—	5,20	1,44	3,60	5,2	5,7	319	A+
	9+12	9	12	—	—	2,61	3,49	—	—	6,10	1,69	3,60	6,1	5,7	375	A+
	9+18	9	18	—	—	2,53	5,07	—	—	7,60	2,05	3,70	7,6	6,1	436	A++
	12+12	12	12	—	—	3,50	3,50	—	—	7,00	1,89	3,70	7,0	6,1	402	A++
	12+18	12	18	—	—	3,20	4,80	—	—	8,00	2,12	3,77	8,0	6,1	459	A++
QUA (1x3)	9+9+9	9	9	9	—	2,67	2,67	2,67	—	8,00	2,12	3,77	7,9	6,1	453	A++
	9+9+12	9	9	12	—	2,40	2,40	3,20	—	8,00	2,12	3,77	8,0	6,1	459	A++
	9+12+12	9	12	12	—	2,18	2,91	2,91	—	8,00	2,12	3,77	8,0	6,1	459	A++
	12+12+12	12	12	12	—	2,67	2,67	2,67	—	8,00	2,12	3,77	8,0	6,1	459	A++
QUA (1x4)	9+9+9+9	9	9	9	9	2,40	2,40	2,40	2,40	8,00	2,12	3,77	7,9	6,1	453	A++

CHAUFFAGE

Combin.	Unités intérieures	Combinaisons (x1000 Btu/h)				Capacité nominale (kW)				Capacité totale (kW)	Puissance absorbée totale (kW)	COP (W/W)	Pdesignc	SCOP	Consommation annuelle (kWh)	Classe énergétique
		Unité				Unité										
		A	B	C	D	A	B	C	D							
QUA (1x2)	9+9	9	9	—	—	2,80	2,80	—	—	5,60	1,51	3,72	6,7	3,8	2468	A
	9+12	9	12	—	—	2,83	3,77	—	—	6,60	1,77	3,73	6,7	3,8	2468	A
	9+18	9	18	—	—	2,74	5,49	—	—	8,23	2,21	3,72	6,7	4,0	2345	A+
	12+12	12	12	—	—	3,80	3,80	—	—	7,60	2,04	3,73	6,7	4,0	2345	A+
	12+18	12	18	—	—	3,76	5,64	—	—	9,40	2,53	3,72	6,7	4,0	2345	A+
QUA (1x3)	9+9+9	9	9	9	—	3,17	3,17	3,17	—	9,50	2,20	4,32	6,7	4,0	2345	A+
	9+9+12	9	9	12	—	2,85	2,85	3,80	—	9,50	2,20	4,32	6,7	4,0	2345	A+
	9+12+12	9	12	12	—	2,59	3,45	3,45	—	9,50	2,20	4,32	6,7	4,0	2345	A+
	12+12+12	12	12	12	—	3,17	3,17	3,17	—	9,50	2,20	4,32	6,7	4,0	2345	A+
QUA (1x4)	9+9+9+9	9	9	9	9	2,38	2,38	2,38	2,38	9,50	2,20	4,32	6,7	4,0	2345	A+

Rappel : 9 Btu = 2,6 kW / 12 Btu = 3,2 kW / 18 Btu = 5,3 kW



Multisplit tableau des combinaisons 4210298

FROID

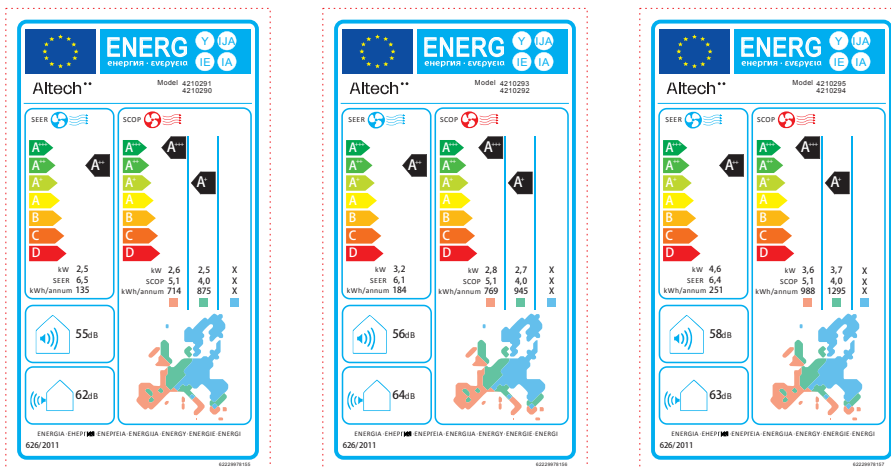
Combin.	Unités intérieures	Combinaisons (x1000 Btu/h)				Capacité nominale (kW)				Capacité totale (kW)	Puissance absorbée totale (kW)	EER (W/W)	Pdesignc	SEER	Consommation annuelle (kWh)	Classe énergétique
		Unité				Unité										
		A	B	C	D	A	B	C	D							
QUA (1x2)	9+9	9	9	—	—	2,60	2,60	—	—	5,20	1,62	3,21	5,2	6,1	298	A+
	9+12	9	12	—	—	2,61	3,49	—	—	6,10	1,90	3,21	6,1	6,1	350	A+
	9+18	9	18	—	—	2,53	5,07	—	—	7,60	2,37	3,21	7,6	6,1	436	A+
	12+12	12	12	—	—	3,50	3,50	—	—	7,00	2,18	3,21	7,0	6,1	402	A+
	12+18	12	18	—	—	3,40	5,10	—	—	8,50	2,65	3,21	8,5	6,1	488	A++
	18+18	18	18	—	—	5,25	5,25	—	—	10,50	3,10	3,39	10,5	6,1	602	A++
QUA(1x3)	9+9+9	9	9	9	—	2,60	2,60	2,60	—	7,80	2,43	3,21	7,8	6,1	448	A++
	9+9+12	9	9	12	—	2,82	2,82	3,76	—	9,40	2,93	3,21	9,4	6,1	539	A++
	9+9+18	9	9	18	—	2,63	2,63	5,25	—	10,50	3,10	3,39	10,5	6,1	602	A++
	9+12+12	9	12	12	—	2,62	3,49	3,49	—	9,60	2,99	3,21	9,6	6,1	551	A++
	9+12+18	9	12	18	—	2,42	3,23	4,85	—	10,50	3,10	3,39	10,5	6,1	602	A++
	9+18+18	9	18	18	—	2,10	4,20	4,20	—	10,50	3,10	3,39	10,5	6,1	602	A++
	12+12+12	12	12	12	—	3,50	3,50	3,50	—	10,50	3,10	3,39	10,5	6,1	602	A++
	12+12+18	12	12	18	—	3,00	3,00	4,50	—	10,50	3,10	3,39	10,5	6,1	602	A++
QUA (1x4)	12+18+18	12	18	18	—	2,63	3,94	3,94	—	10,50	3,10	3,39	10,5	6,1	602	A++
	9+9+9+9	9	9	9	9	2,63	2,63	2,63	2,63	10,50	3,10	3,39	10,5	6,1	602	A++
	9+9+9+12	9	9	9	12	2,42	2,42	2,42	3,23	10,50	3,10	3,39	10,6	6,1	608	A++
	9+9+9+18	9	9	9	18	2,10	2,10	2,10	4,20	10,50	3,10	3,39	10,6	6,1	608	A++
	9+9+12+12	9	9	12	12	2,25	2,25	3,00	3,00	10,50	3,10	3,39	10,6	6,1	608	A++
	9+9+12+18	9	9	12	18	1,97	1,97	2,63	3,94	10,50	3,10	3,39	10,6	6,1	608	A++
	9+12+12+12	9	12	12	12	2,10	2,80	2,80	2,80	10,50	3,10	3,39	10,6	6,1	608	A++
	9+12+12+18	9	12	12	18	1,85	2,47	2,47	3,71	10,50	3,10	3,39	10,6	6,1	608	A++
12+12+12+12	12	12	12	12	2,63	2,63	2,63	2,63	10,50	3,10	3,39	10,6	6,1	608	A++	

CHAUFFAGE

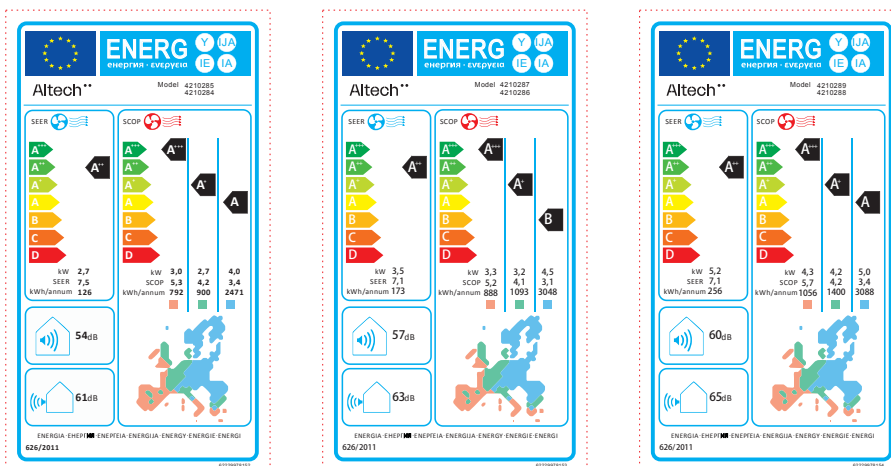
Combin.	Unités intérieures	Combinaisons (x1000 Btu/h)				Capacité nominale (kW)				Capacité totale (kW)	Puissance absorbée totale (kW)	COP (W/W)	Pdesignc	SCOP	Consommation annuelle (kWh)	Classe énergétique
		Unité				Unité										
		A	B	C	D	A	B	C	D							
QUA (1x2)	9+9	9	9	—	—	2,80	2,80	—	—	5,60	1,49	3,75	6,2	3,5	2480	A
	9+12	9	12	—	—	2,74	3,66	—	—	6,40	1,71	3,75	4,7	3,5	1860	A
	9+18	9	18	—	—	2,67	5,33	—	—	8,00	2,13	3,75	5,4	3,4	2234	A
	12+12	12	12	—	—	3,60	3,60	—	—	7,20	1,92	3,75	6,8	3,5	2728	A
	12+18	12	18	—	—	3,44	5,16	—	—	8,60	2,29	3,75	5,8	3,4	2393	A
	18+18	18	18	—	—	5,50	5,50	—	—	11,00	2,93	3,75	8,9	3,6	3461	A
QUA (1x3)	9+9+9	9	9	9	—	2,80	2,80	2,80	—	8,40	2,24	3,75	7,8	3,6	3033	A
	9+9+12	9	9	12	—	2,82	2,82	3,76	—	9,40	2,51	3,75	7,8	3,6	3014	A
	9+9+18	9	9	18	—	2,70	2,70	5,40	—	10,80	2,88	3,75	8,9	3,6	3461	A
	9+12+12	9	12	12	—	2,84	3,78	3,78	—	10,40	2,77	3,75	8,9	3,6	3466	A
	9+12+18	9	12	18	—	2,65	3,54	5,31	—	11,50	3,07	3,75	8,9	3,6	3466	A
	9+18+18	9	18	18	—	2,40	4,80	4,80	—	12,00	3,20	3,75	10,5	3,6	4083	A
	12+12+12	12	12	12	—	4,00	4,00	4,00	—	12,00	3,20	3,75	10,5	3,6	4083	A
	12+12+18	12	12	18	—	3,43	3,43	5,14	—	12,00	3,20	3,75	10,5	3,6	4083	A
QUA (1x4)	12+18+18	12	18	18	—	3,00	4,50	4,50	—	12,00	3,20	3,75	10,5	3,6	4083	A
	9+9+9+9	9	9	9	9	3,00	3,00	3,00	3,00	12,00	3,20	3,75	10,5	3,6	4083	A
	9+9+9+12	9	9	9	12	2,77	2,77	2,77	3,69	12,00	3,20	3,75	10,5	3,6	4083	A
	9+9+9+18	9	9	9	18	2,40	2,40	2,40	4,80	12,00	3,20	3,75	10,5	3,6	4083	A
	9+9+12+12	9	9	12	12	2,57	2,57	3,43	3,43	12,00	3,20	3,75	10,5	3,6	4083	A
	9+9+12+18	9	9	12	18	2,25	2,25	3,00	4,50	12,00	3,20	3,75	10,5	3,6	4083	A
	9+12+12+12	9	12	12	12	2,40	3,20	3,20	3,20	12,00	3,20	3,75	10,5	3,6	4083	A
	9+12+12+18	9	12	12	18	2,12	2,82	2,82	4,24	12,00	3,20	3,75	10,5	3,6	4083	A
12+12+12+12	12	12	12	12	3,00	3,00	3,00	3,00	12,00	3,20	3,75	10,5	3,6	4083	A	

Rappel : 9 Btu = 2,6 kW / 12 Btu = 3,2 kW / 18 Btu = 5,3 kW

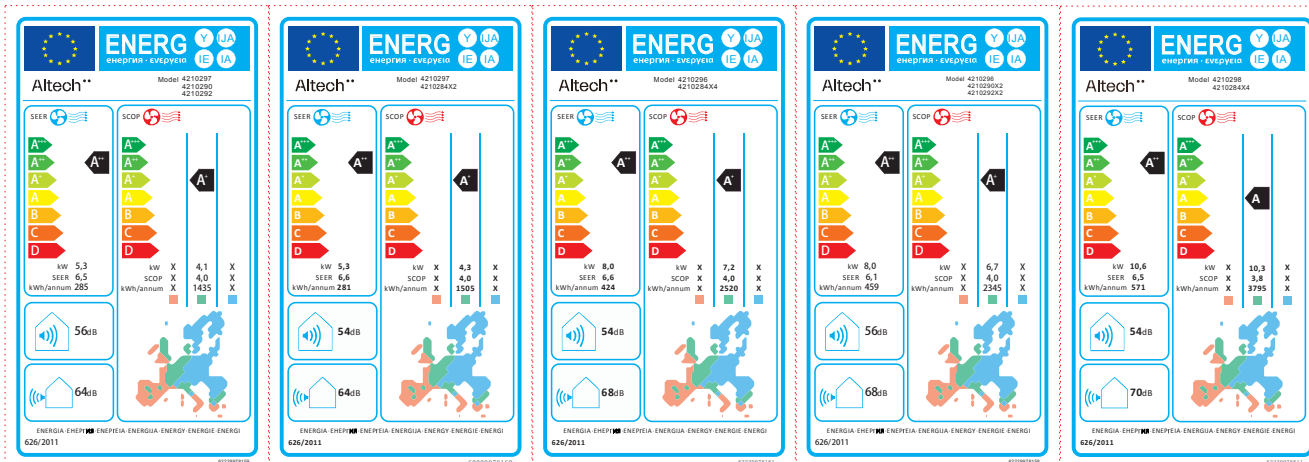
MONOSPLIT ALTe300 : étiquettes énergétiques



MONOSPLIT ALTe100 : étiquettes énergétiques



MONOSPLIT : étiquettes énergétiques





Différences options ALTe100-ALTe300

OPTIONS	GAMME ÉCO - ALTe300			GAMME CONFORT - ALTe100		
	2,5 kW	3,2 kW	4,6 kW	2,7 kW	3,5 kW	5,2 kW
Fonctionnement automatique	Oui	Oui	Oui	Oui	Oui	Oui
Refroidissement	Oui	Oui	Oui	Oui	Oui	Oui
Chauffage	Oui	Oui	Oui	Oui	Oui	Oui
Dehumidify	Oui	Oui	Oui	Oui	Oui	Oui
Éventer	Oui	Oui	Oui	Oui	Oui	Oui
Mode veille	Mode de sommeil normal	Mode de sommeil normal	Mode de sommeil normal	Trois types de courbe de sommeil	Trois types de courbe de sommeil	Trois types de courbe de sommeil
Oscillation automatique (oscillation automatique verticale)	Oui	Oui	Oui	Oui	Oui	Oui
Oscillation automatique (oscillation horizontale automatique)	Non	Non	Non	Oui	Oui	Oui
Auto Fan	Oui	Oui	Oui	Oui	Oui	Oui
Silencieux	Non	Non	Non	Oui	Oui	Oui
Je me sens	Oui	Oui	Oui	Oui	Oui	Oui
Anion	Non	Non	Non	Non	Non	Non
Plasma froid	Non	Non	Non	Oui	Oui	Oui
Préchauffage intelligent	Oui	Oui	Oui	Oui	Oui	Oui
Air frais	Non	Non	Non	Non	Non	Non
Conception anti-moisissure sèche	Oui	Oui	Oui	Oui	Oui	Oui
Plusieurs filtres optionnels (egActive : Carbon)	Facultatif	Facultatif	Facultatif	Facultatif	Facultatif	Facultatif
Nettoyage automatique	Oui	Oui	Oui	Oui	Oui	Oui
Timer	Oui	Oui	Oui	Oui	Oui	Oui
Redémarrage automatique	Oui	Oui	Oui	Oui	Oui	Oui
Turbo	Oui	Oui	Oui	Oui	Oui	Oui
Horloge	Non	Non	Non	Oui	Oui	Oui
Température	Oui	Oui	Oui	Oui	Oui	Oui
Démarrage en douceur	Oui	Oui	Oui	Oui	Oui	Oui
Autodiagnostic	Oui	Oui	Oui	Oui	Oui	Oui
Verrouiller	Oui	Oui	Oui	Oui	Oui	Oui
Détection du CO	Non	Non	Non	Non	Non	Non
Détection ₂ du CO	Non	Non	Non	Non	Non	Non
Filtre Dirty Alarm	Non	Non	Non	Non	Non	Non
Panneau intelligent à ouverture et fermeture	Non	Non	Non	Non	Non	Non
Fonction de chauffage électrique du compresseur	Non	Non	Non	Oui	Oui	Oui
Fonction de chauffage électrique du châssis	Non	Non	Non	Oui	Oui	Oui
Connecteur rapide	Non	Non	Non	Non	Non	Non
LCD (rétro-éclairage)	Non	Non	Non	Oui	Oui	Oui
LED	Oui	Oui	Oui	Oui	Oui	Oui
Intelligent Defrosting	Oui	Oui	Oui	Oui	Oui	Oui
Dégivrage forcé	Oui	Oui	Oui	Oui	Oui	Oui
Appareil de chauffage électrique auxiliaire	Non	Non	Non	Non	Non	Non
Économies d'énergie	Oui	Oui	Oui	Oui	Oui	Oui
Mode de chauffage	Oui	Oui	Oui	Oui	Oui	Oui
Refroidissement par turbocompresseur	Oui	Oui	Oui	Oui	Oui	Oui
Dédust électrostatique haute tension	Non	Non	Non	Non	Non	Non
Refroidissement ambiant faible	Oui	Oui	Oui	Oui	Oui	Oui
Chauffage ambiant faible	Non	Non	Non	Oui	Oui	Oui
Démarrage à basse tension	Oui	Oui	Oui	Oui	Oui	Oui
En attente	Oui	Oui	Oui	Oui	Oui	Oui
Multi Speeds						



Climatiseur ALTe300



Climatiseur ALTe100



DISTRIBUTION SANITAIRE CHAUFFAGE, SAS au capital de 17 556 800 € - 2, avenue des Charmes ZAC du Parc Alata - 60550 Verneuil-en-Halatte - RCS COMPIÈGNE 572 141 885. Conception : NIKITA. Exécution et impression : ALTAVIA.WETAILE - RCS DE LILLE 420 075 640. Crédits photos : DSC. Ne pas jeter sur la voie publique.